

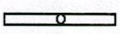
แบบฝึกหัดหน่วยที่ 5

การถอดปริมาณและแยกหมวดหมู่วัสดุอุปกรณ์ในงานติดตั้งไฟฟ้า

ตอนที่ 1 จงตอบคำถามต่อไปนี้ให้ถูกต้องและสมบูรณ์

1. จากสัญลักษณ์ต่อไปนี้ มีคุณสมบัติอย่างไร (ดูรูปที่ 2.6 ข ประกอบการตอบคำถาม)

1.1 \oplus

1.2 

1.3 \ominus

2. การถอดปริมาณวัสดุอุปกรณ์จากแบบ มีกี่วิธี อะไรบ้าง

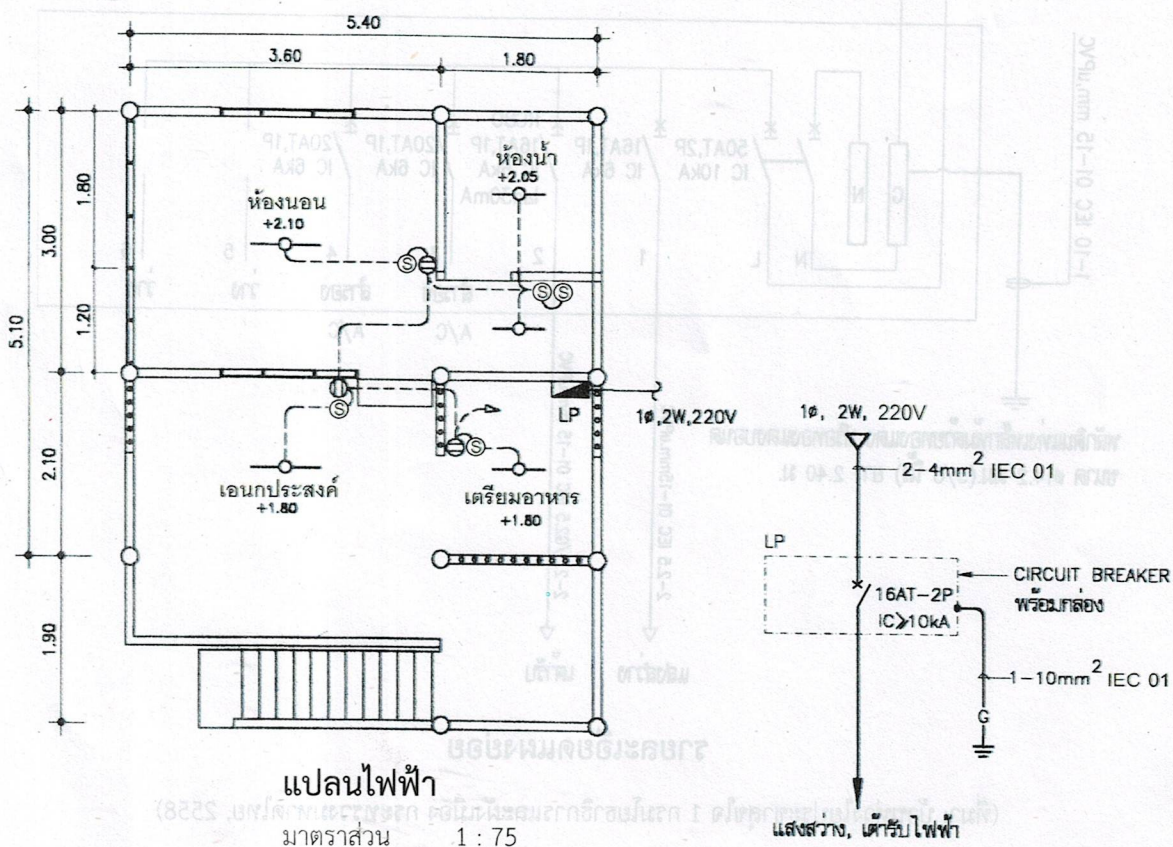
3. การถอดปริมาณวัสดุอุปกรณ์จากแบบ มีข้อควรระวังอย่างไร

4. การเก็บข้อมูลที่ได้จากการถอดปริมาณวัสดุอุปกรณ์จากแบบ มีวิธีเก็บข้อมูลอย่างไร

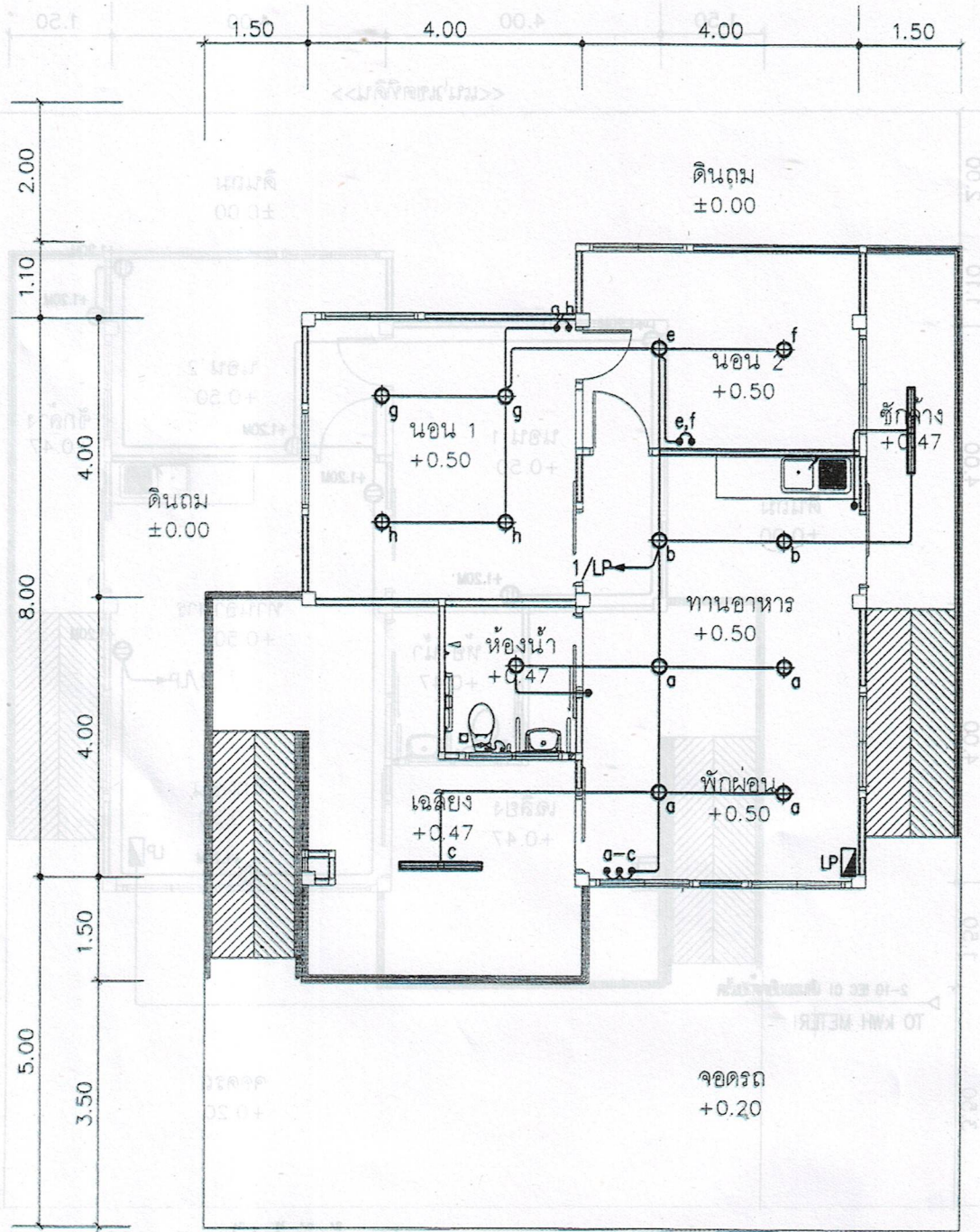
5. จากแบบไฟฟ้าที่กำหนดให้ จงตอบคำถามต่อไปนี้

5.1 บ้านหลังนี้นับจุดในงานติดตั้งไฟฟ้าได้กี่จุด

5.2 คำนวนปริมาณงานต่อจุดในงานติดตั้งไฟฟ้า

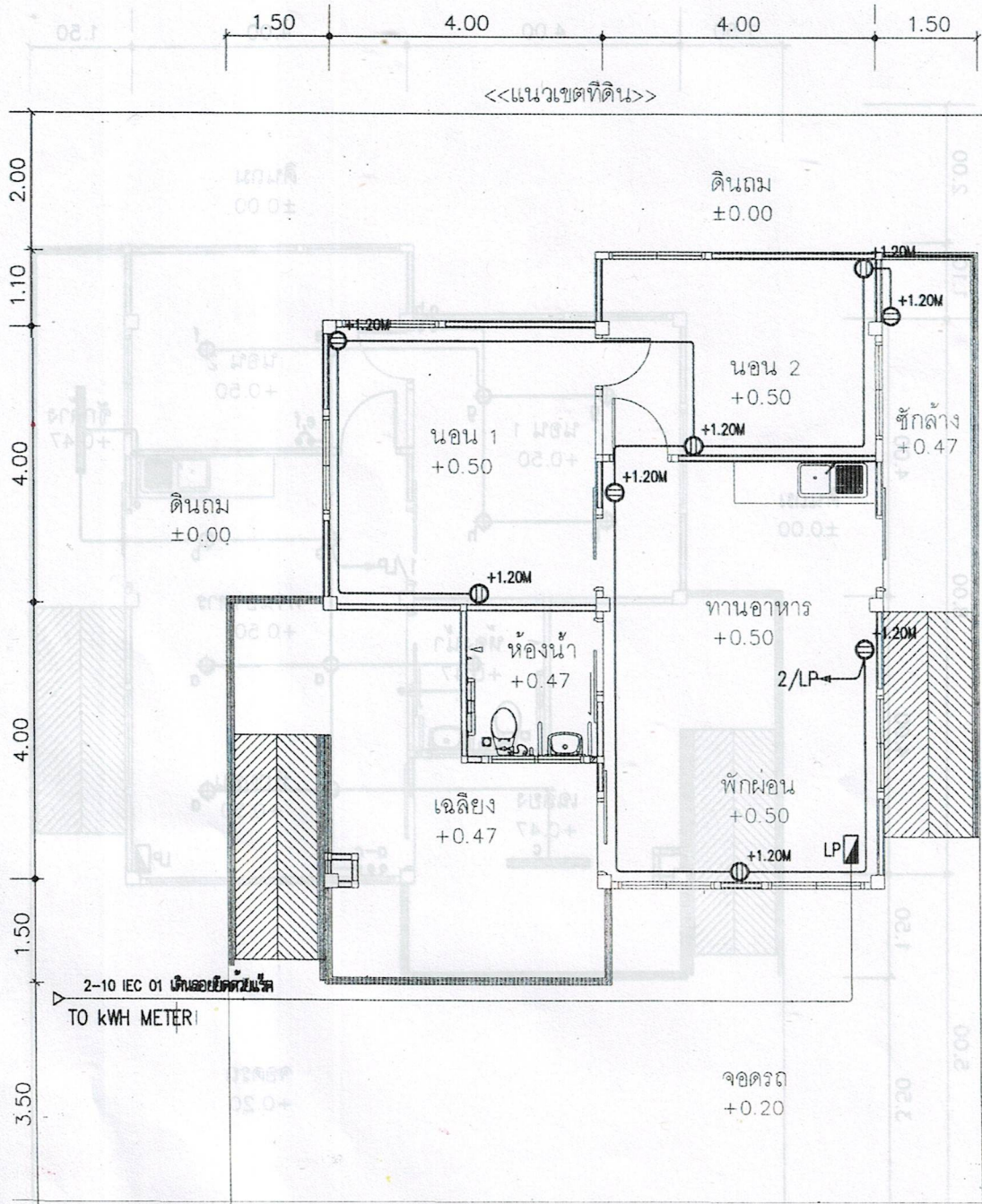


(ที่มา: แบบอาคารเพื่อประชาชน บ้านผู้ประสภภัย 1 กรมโยธาธิการและผังเมือง, 2546)



แปลนไฟฟ้าแสงสว่าง 1 : 100

(ที่มา: บ้านท่งไผ่ประชาสุขใจ 1 กรมโยธาธิการและผังเมือง กระทรวงมหาดไทย, 2558)

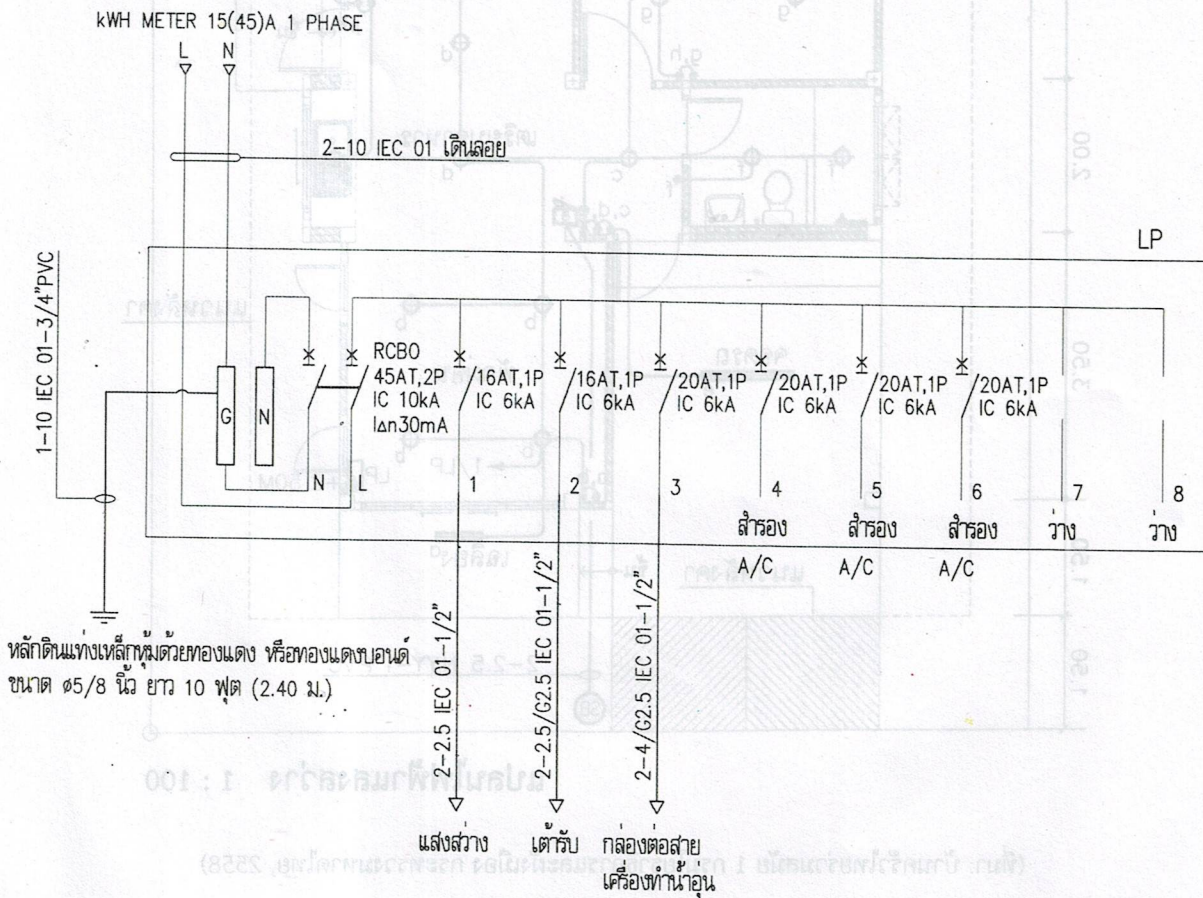


แปลนเดินรับไฟฟ้า 1 : 100

(ที่มา: บ้านท่งไยประชาสุขใจ 1 กรมโยธาธิการและผังเมือง กระทรวงมหาดไทย, 2558)



2. ถอดปริมาณและแยกหมวดหมู่วัสดุอุปกรณ์ในงานติดตั้งไฟฟ้า (ใช้รูปแบบตาราง จากตารางที่ 5.4)

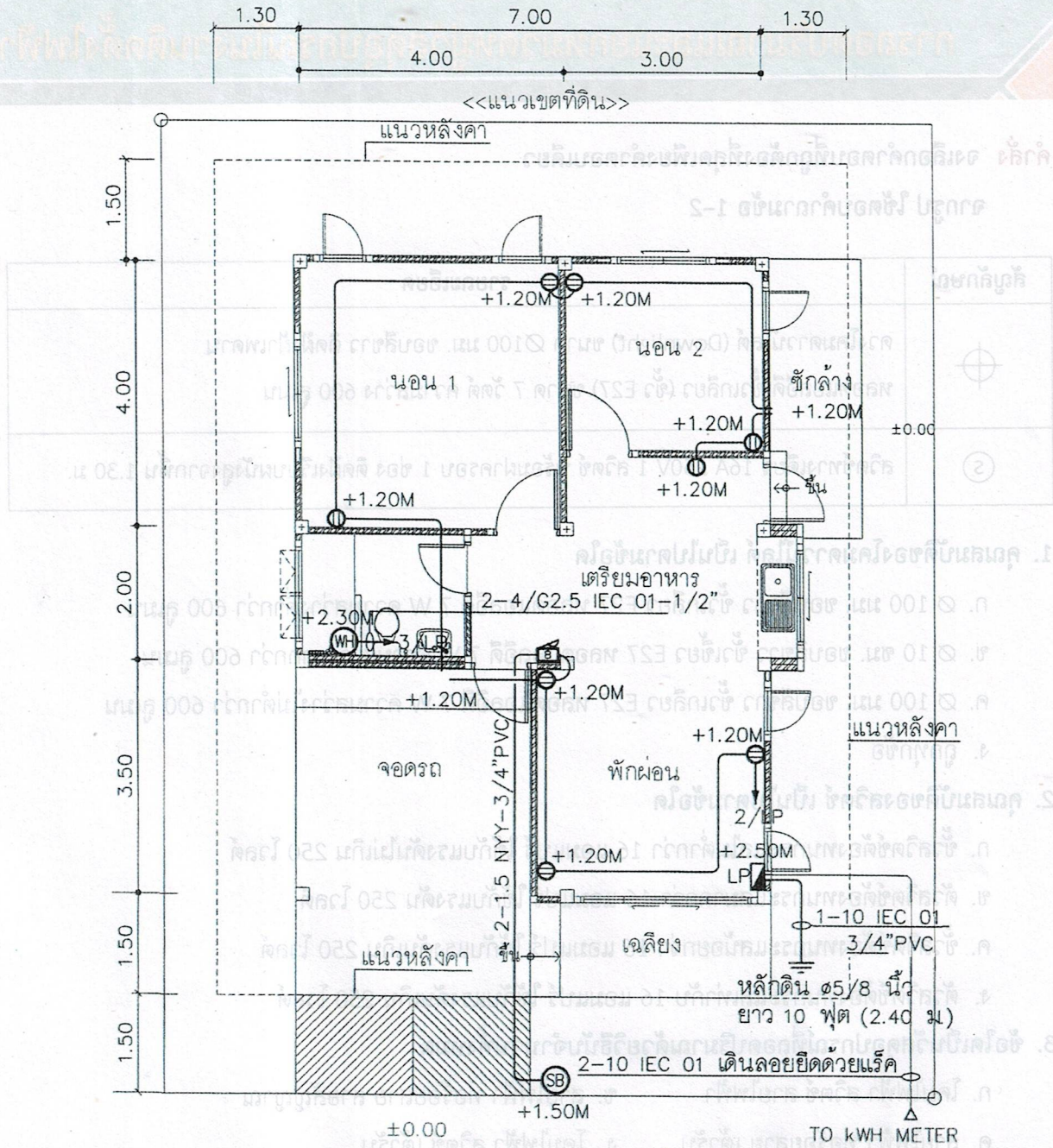


รายละเอียดแผงย่อย

(ที่มา: บ้านครัวไทยร่วมสมัย 1 กรมโยธาธิการและผังเมือง กระทรวงมหาดไทย, 2558)



2. ลักษณะของระบบจัดระบบ



แปลนเต้ารับไฟฟ้า 1 : 100

(ที่มา: บ้านครัวไทยร่วมสมัย 1 กรมโยธาธิการและผังเมือง กระทรวงมหาดไทย, 2558)



๒๒